

DATENBLATT

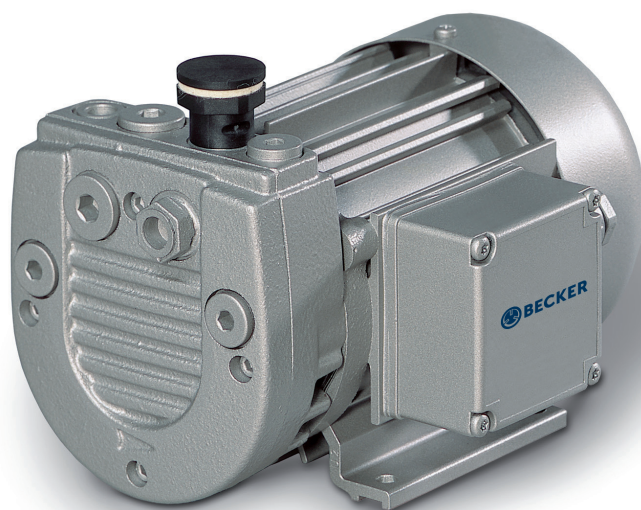
VT 4.8

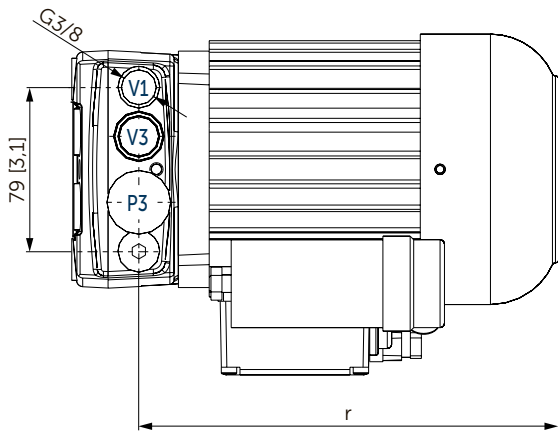
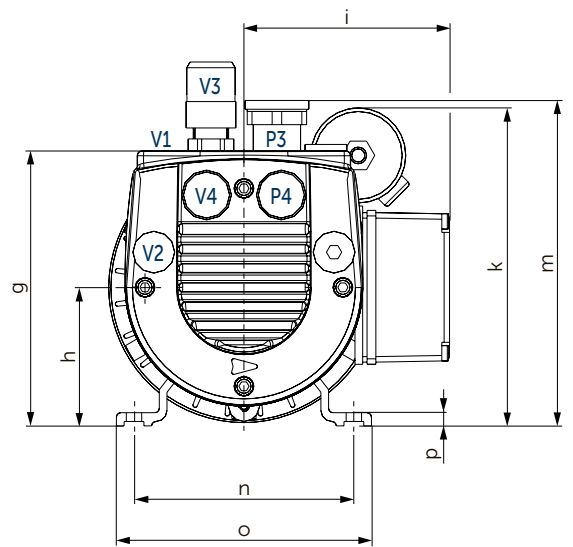
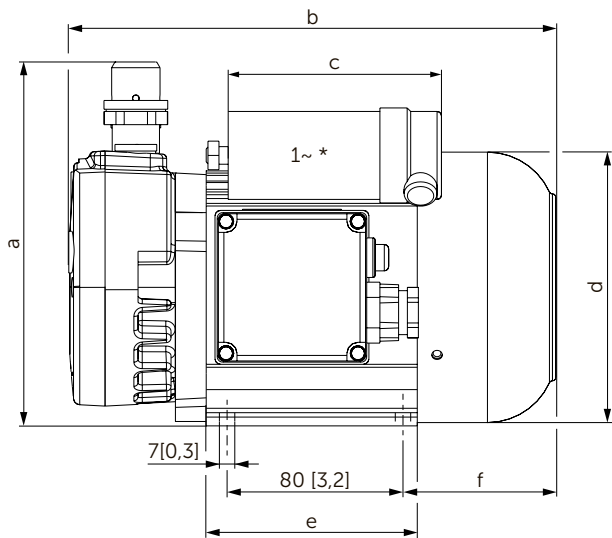
DREHSCHIEBER- VAKUUMPUMPEN

trockenlaufend

luftgekühlt

MAKE IT BECKER.





V1 (V2) Sauganschluss (G^{3/8})

V3 (V4) Vakuumreguliertventil

P3 (P4) Abblaseventil

(XX) Alternativ

- * Die Kondensatorgröße und -lage kann sich bei geänderter Spannung / Frequenz ändern.
- Inklusive integriertem Ansaugfilter
- Die Motorabbildung kann variieren
- Abmessungen in mm [inch]

Motor #	mm [inch]														
	a	b	c	d	e	f	g	h	i	k	m	n	o	p	r
3~ 01	179,5 [7,1]	250 [9,9]	-	141 [5,6]	101 [4,0]	82,5 [3,3]	139 [5,5]	71 [2,8]	101 [4,0]	-	162 [6,4]	112 [4,4]	136 [5,4]	7 [0,27]	219 [8,6]
3~ 02+03	171,5 [6,8]	231 [9,1]	-	125 [4,9]	96 [3,9]	69,5 [2,7]	131 [5,2]	63 [2,5]	93 [3,7]	-	154 [6,1]	100 [3,9]	116 [4,6]	6 [0,24]	198 [7,8]
1~ 01	171,5 [6,8]	251 [9,9]	≈94 [≈3,7]	125 [4,9]	116 [4,6]	89,5 [3,5]	131 [5,2]	63 [2,5]	93 [3,7]	143 [5,6]	154 [6,1]	100 [3,9]	116 [4,6]	6 [0,24]	198 [7,8]

Saugluftmenge		Vakuum absolut		Emissions-Schalldruckpegel ¹⁾		Gewicht inkl. Motor ²⁾
m ³ /h		mbar		dB(A)		kg
50 Hz	60 Hz	50 Hz	60 Hz	50 Hz	60 Hz	
8,0	9,1	150	150	58	61	≈9,5

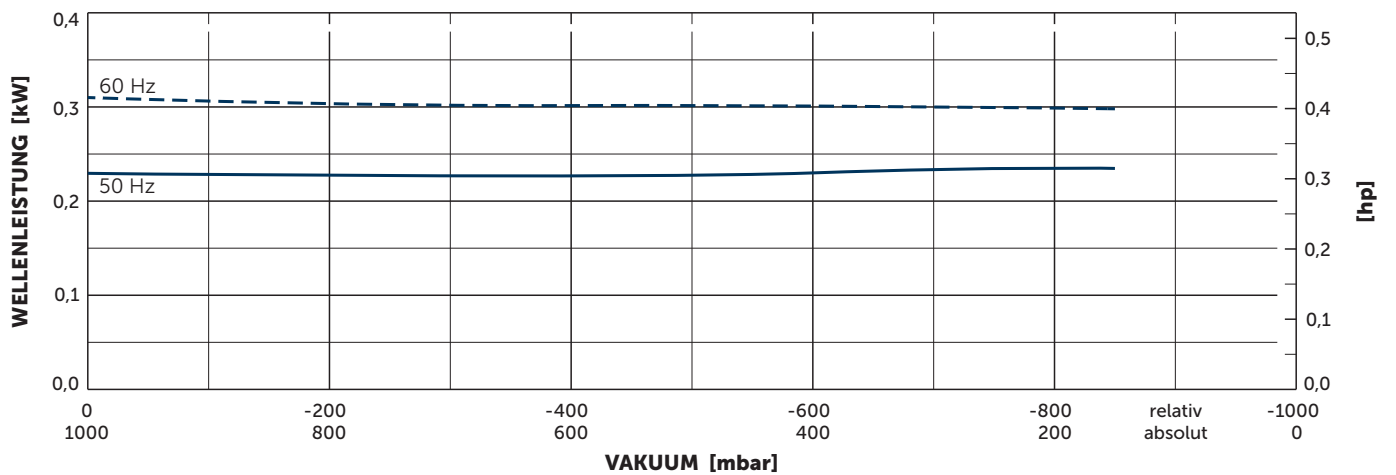
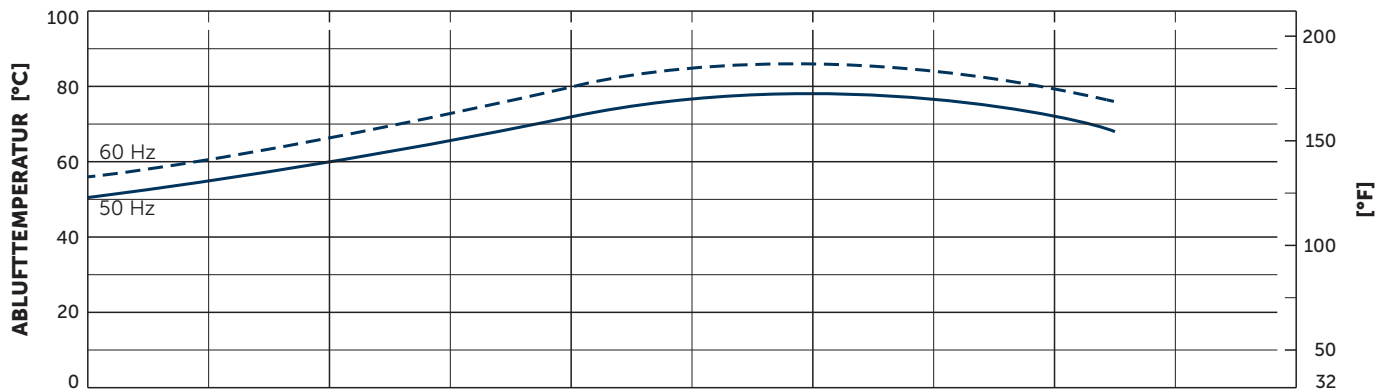
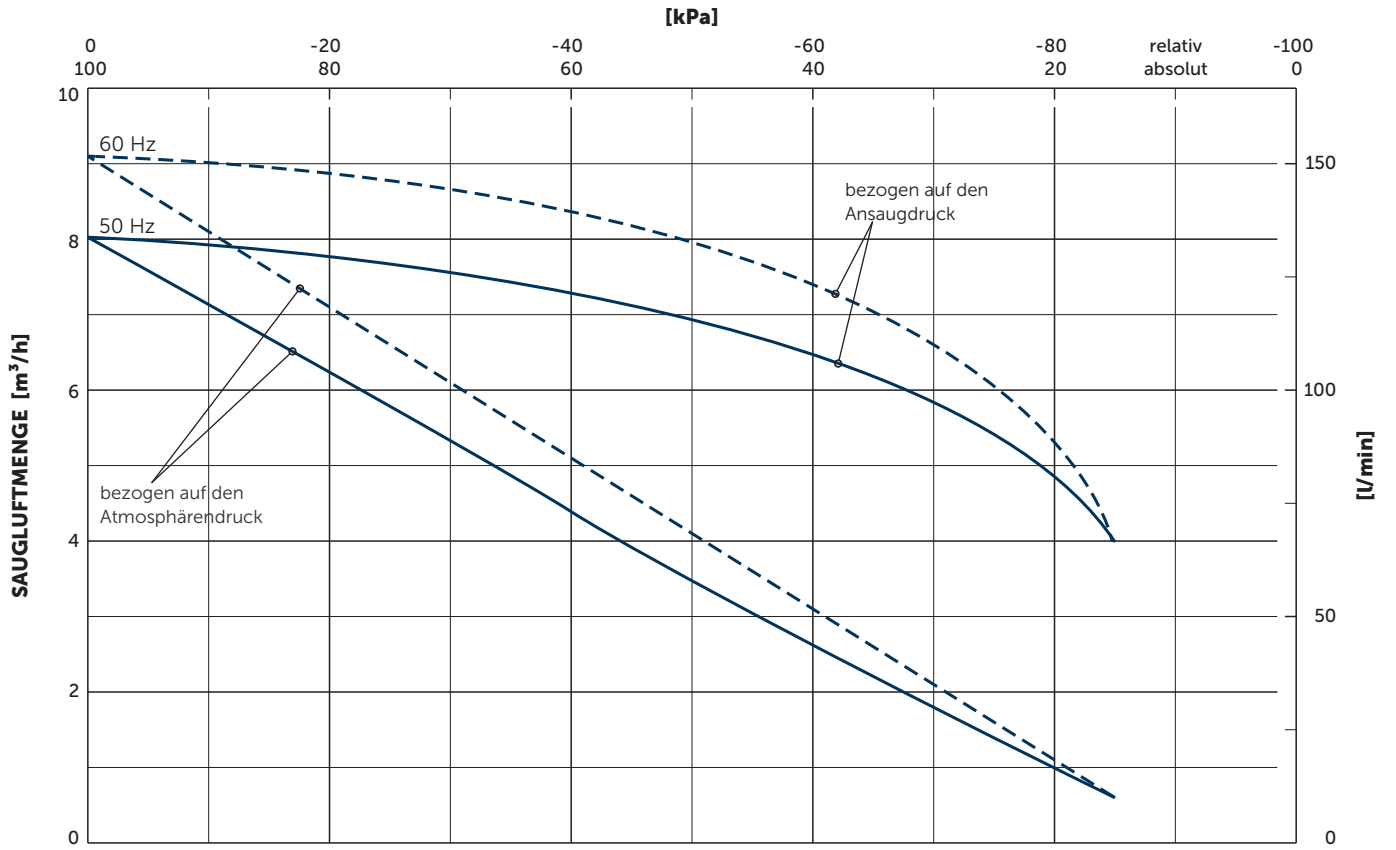
¹⁾ Nach DIN EN ISO 3744 (KPa = 3 dB(A)), 1 m [39,4 Zoll] Abstand, mittlere Druckbelastung, Saug- und Druckseite abgeleitet

²⁾ Abhängig vom Motor

3~ Motoren											
#	50 Hz				60 Hz				Ausführung		
	kW	V	min ⁻¹	A	kW	V	min ⁻¹	A			
01	0,37	Δ230/Y400	IE2	2920	2,30/1,33	0,44	Δ265/Y460	IE3	3515	2,13/1,23	IP55 • ISO F • bimetal
						0,37	Δ230/Y400	IE3	3480	1,90/1,10	
						0,44	Δ208/Y360	IE4	3455	1,90/1,10	
02	0,37	175–260/ 300–450		2800	2,35/1,35	0,44	202–300/ 350–520		3150	2,40/1,40	IP54 • ISO F
03	0,37	175–260/ 300–450		2800	2,35/1,36	0,44	202–300/ 350–520		3150	2,40/1,40	UL • CSA IP54 • ISO F

1~ Motor										
#	50 Hz				60 Hz				Ausführung	
	kW	V	min ⁻¹	A	kW	V	min ⁻¹	A		
01	0,35	230 ±10%	2700	3,9	0,42	230 ±10%	3200	3,4	IP54 • ISO F • bimetal 10 μF (450 V)	

- Stromaufnahme und Drehzahl können variieren. Toleranz jeweils -1,5/+2%

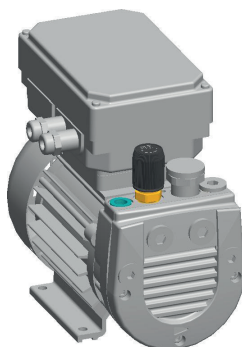


Bezugsdaten (Atmosphäre): 1000 mbar (100 kPa), 20°C (68°F)
Toleranz: ±10%

+ VARIANTEN UND ZUBEHÖR

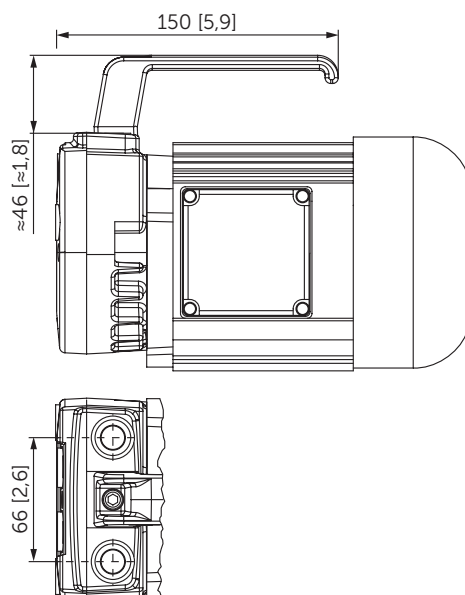
VT 4.8 DC¹⁾

- mit 24V DC-Motor



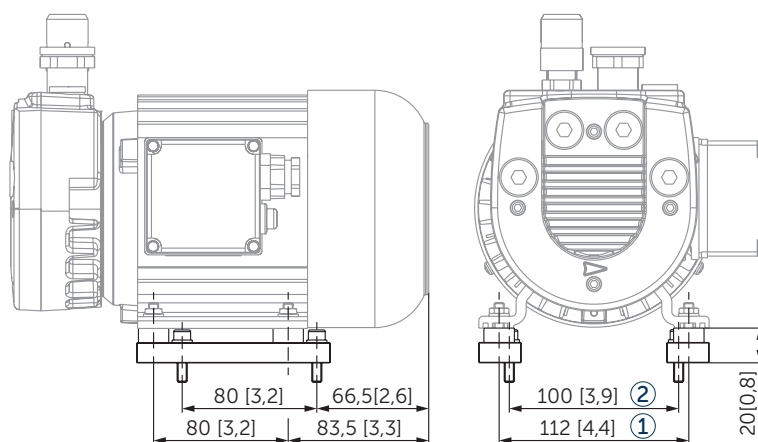
VT 4.8/0-28

- mit Handgriff



FUSSADAPTER T4.8-0-24.1

- für VT 4.8 mit IE Motor zur Nachbildung des Fußbohrbildes vom Weitbereichsmotor
- Bestellnummer: 57040027200
- Lieferumfang:
 - 2 Fußadapter
 - 4 Gummipuffer mit Gewindezapfen M6
 - 4 Muttern M6
 - 4 Innensechskantschrauben M6x25
 - 8 Unterlegscheiben



- 1 Fußmaß IE Motor
2 entspricht Fußmaß vom Weitbereichsmotor

¹⁾ Siehe separates Datenblatt

• Abmessungen in mm [inch] – Weitere Maße sind der Abbildung auf Seite 2 zu entnehmen.



MAKE IT BECKER.