



Schneideinsätze für Metall, gerade Form



Modell BJ



Modell N20BFB

Produktbeschreibung

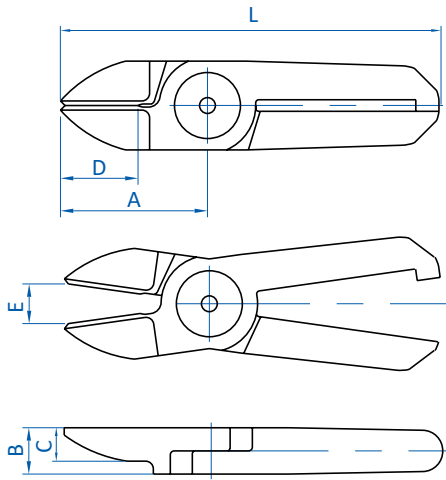
- > Schneideinsätze mit gerader Schneide, eine Schneidkante abgeschragt (Amboss-Prinzip)
- > BJ: Schneideinsätze nach Amboss-Prinzip für dünnen Draht
- > N20BFB und N50AS: Schneideinsätze in Bauform Seitenschneider mit Karbidspitze zum Schneiden von dickerem Draht oder dünnen Rohrleitungen

Technische Daten

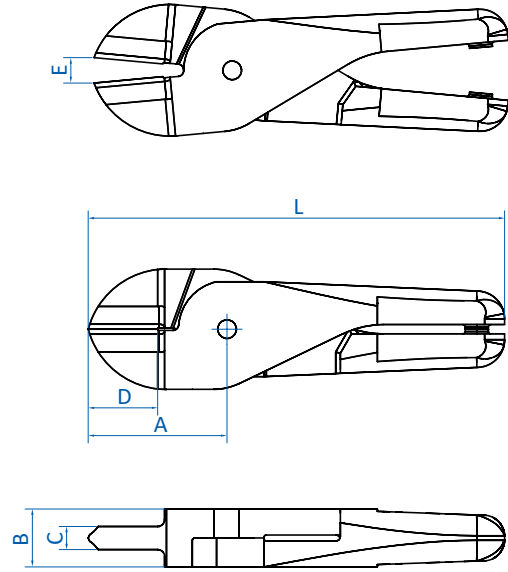
Art.-Nr.	Material	Max. Schnittstärke [mm]			Gewicht [g]	Schneidzangen
		Kupferdraht	Stahldraht	Klavierdraht		
N3BJ	Stahllegierung	1	0,5	--	35	GT-N3 GT-NR3 GT-NS3
N5BJ	Stahllegierung	1	0,5	--	40	GT-N5 GT-NR5 GT-NS5
N7BJ	Stahllegierung	1,6	1	--	75	GT-N7 GT-NR7 GT-NS7
N20BFB	Hartmetall	2,6	2	1,2	150	GT-N20 GT-NR20 GT-NS20
N50AS	Stahllegierung	5,5	4,5	--	950	GT-N50 GT-NR50



Abmessungen



N3BJ | N5BJ | N7BJ



N20BFB | N50AS

Art.-Nr.	A [mm]	B [mm]	C [mm]	D [mm]	E [mm]	L [mm]
N3BJ	24	7	5,8	13	5	64
N5BJ	24	7	5,8	13	4	64
N7BJ	27	9	7,5	13	5	81
N20BFB	35	12	5	17	8	95
N50AS	60	25	10	30	11	180