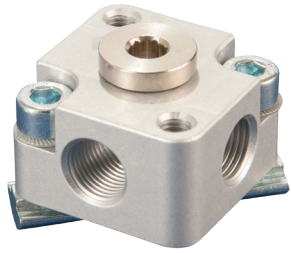




### Luft- und Vakuumverteiler – stapelbar



#### Produktbeschreibung

- > Platzsparende Verteilung von Vakuum/Druckluft
- > Ein Eingang, vier Ausgänge pro Verteiler
- > Durch Stapeln zusätzlicher Verteiler beliebig erweiterbar
- > Bei Stapelung der Luftverteiler ist an der Unterseite mittig eine Bohrung mit maximal  $\varnothing 7$  mm anzubringen
- > Nutenstein, O-Ring zur Abdichtung und Verschlussstopfen im Lieferumfang enthalten

#### Technische Daten

Art.-Nr.	Passend für Profilsystem	Kreisläufe	Anzahl Eingänge / Ausgänge	Gewicht [g]	Passende Verschlussstopfen
GR05.001A	SLine / MLine / JLine	1	1 Eingang, 4 Ausgänge	50	77.009

#### Abmessungen

