



3-Finger-Greifer



Produktbeschreibung

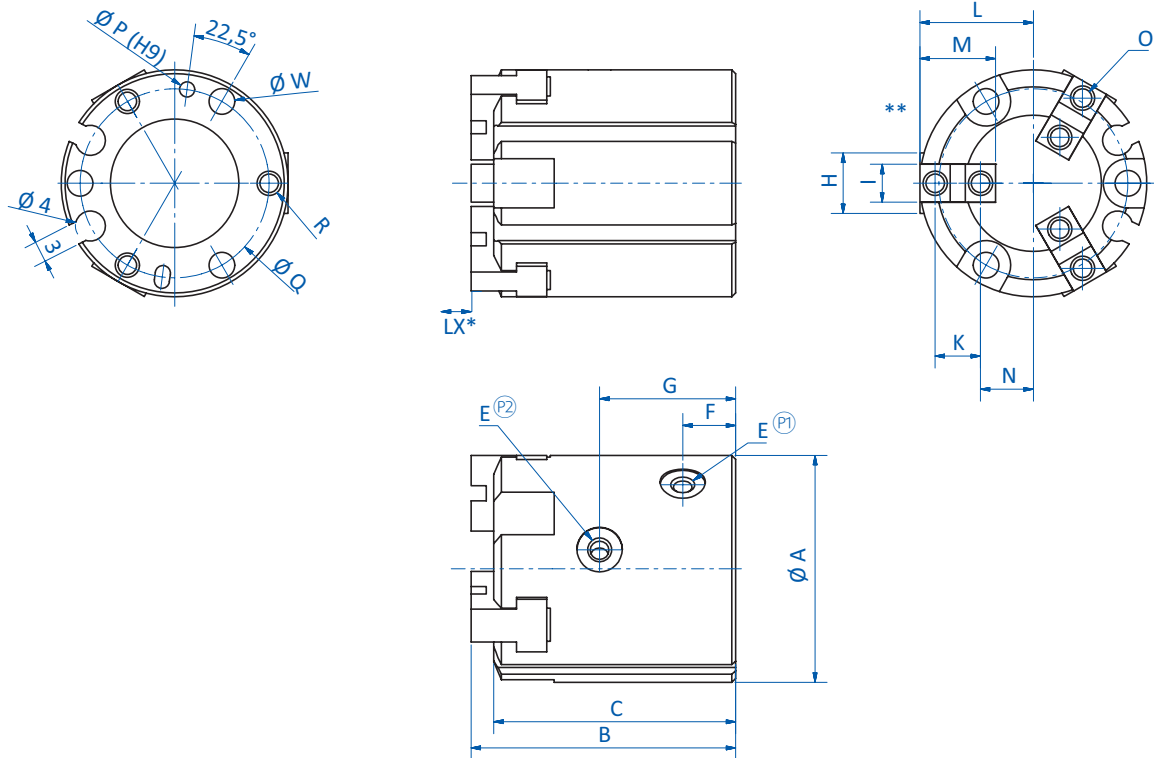
- > Greifer mit hoher Greifkraft
- > Kompakte, flache Bauform
- > Doppeltwirkend für Innen- und Außengreifen sowie kurze Taktzeiten, je ein Druckluftanschluss für Öffnen und Schließen
- > Adaptierung von kundenspezifischen Greifbacken
- > Gehäuse aus hochfester Aluminiumlegierung, Backen aus Stahl
- > Optionale Erfassung der Kolbenstellung
- > Medium: gefilterte und geölte/ungeölte Luft
- > PNP- und NPN-Sensoren:
 - C-Nut (gerade) für Sensoren: GR04.198, GR04.198/NPN
 - C-Nut (Winkel 90°) für Sensoren: GR04.202P, GR04.202N
 - C-Nut (gerade kurze Bauform) für Sensoren: GR04.280P, GR04.280N

Technische Daten

Art.-Nr.	GR04.125-16	GR04.125-25	GR04.125-32	GR04.125-40	GR04.125-50	GR04.125-60	GR04.125-80
Betriebsdruck [bar (psi)]	2 - 6 (29 - 87)	2 - 6 (29 - 87)	1 - 6 (14,5 - 87)	1 - 6 (14,5 - 87)	1 - 6 (14,5 - 87)	1 - 6 (14,5 - 87)	1 - 6 (14,5 - 87)
Kolbendurchmesser [mm]	16	25	32	40	50	63	80
Hub pro Greifbacke [mm]	2	3	4	5	6	8	10
Schließkraft bei 6 bar (87 psi) [N]	19	58	98	165	247	425	650
Öffnungskraft bei 6 bar (87 psi) [N]	21	64	110	178	270	425	655
Greifpunktstand LX bei 6 bar (87 psi) [mm]	Die Schließ- und Öffnungskraft bezieht sich auf einen Greifabstand von 10 mm					Die Schließ- und Öffnungskraft bezieht sich auf einen Greifabstand von 20 mm	
Max. Betriebsfrequenz [1/min]	120	120	60	60	60	60	30
Betriebstemperatur [°C (°F)]	-5 - 70 (23 - 158)	-5 - 70 (23 - 158)	-5 - 70 (23 - 158)	-5 - 70 (23 - 158)	-5 - 70 (23 - 158)	-5 - 70 (23 - 158)	-5 - 70 (23 - 158)
Gewicht [g]	62	139	240	354	542	1.000	1.850
Zubehör	Sensor: GR04.198 GR04.198/NPN GR04.202P GR04.202N GR04.280P GR04.280N Halter: GR06.125-16	Sensor: GR04.198 GR04.198/NPN GR04.202P GR04.202N GR04.280P GR04.280N Halter: GR06.125-25	Sensor: GR04.198 GR04.198/NPN GR04.202P GR04.202N GR04.280P GR04.280N Halter: GR06.125-32	Sensor: GR04.198 GR04.198/NPN GR04.202P GR04.202N GR04.280P GR04.280N Halter: GR06.125-40	Sensor: GR04.198 GR04.198/NPN GR04.202P GR04.202N GR04.280P GR04.280N Halter: GR06.125-50	Sensor: GR04.198 GR04.198/NPN GR04.202P GR04.202N GR04.280P GR04.280N Halter: GR06.125-60	Sensor: GR04.198 GR04.198/NPN GR04.202P GR04.202N GR04.280P GR04.280N



Abmessungen



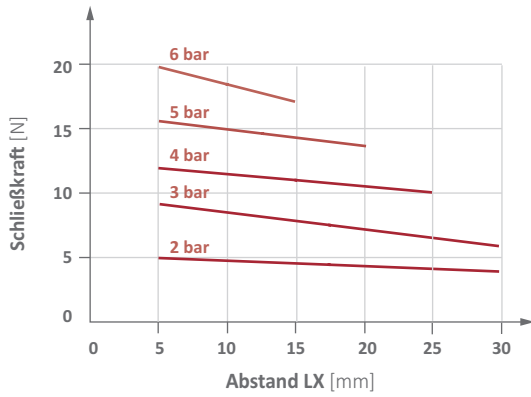
* = LX: Abstand zwischen Greifbacke und Greifer (siehe Greifkraftdiagramme) P1 = Druckluftanschluss (Öffnen) P2 = Druckluftanschluss (Schließen)
 ** = Greifbacken geschlossen

Art.-Nr.	GR04.125-16	GR04.125-25	GR04.125-32	GR04.125-40	GR04.125-50	GR04.125-60	GR04.125-80
Ø A [mm]	30	42	52	62	70	86	106
B [mm]	35	40	44	47	55	66	82
C [mm]	32	37	41	44	52	62	77
E	M3x0,5x11	M5x0,8x15	M5x0,8	M5x0,8	M5x0,8	M5x0,8	G1/8
F [mm]	7	7	8	8	9	12	13,5
G [mm]	18	22	24	26	29	34	40,5
H [mm]	8	12	14	16	18	24	28
I [mm]	5	6	8	8	10	12	14
K [mm]	6	8	11	12	14	17	20
L geöffnet [mm]	17	24	32	35	41	51	63,3
L geschlossen [mm]	15	21	28	31	35	43	53,3
M [mm]	10	14	20	21	24	28	32
N geöffnet [mm]	9	13	16,5	19	21	28,5	37,3
N geschlossen [mm]	7	9	12,5	14	15	20,5	27,3
O	M3x0,5x5	M3x0,5x5	M4x0,7x8	M4x0,7x8	M5x0,8x10	M5x0,8x10	M6x1x12
Ø P	2x2	3x3	3x3	4x4	4x4	5x5	5x5
Ø Q [mm]	25	34	44	53	62	76	95
R	M3x0,5x4	M4x0,5x7	M4x0,7x6	M5x0,8x0,7	M5x0,8x10	M6x1x9	M6x1x12
Ø W [mm]	3,4	4,5	4,5	5,5	5,5	6,5	6,5

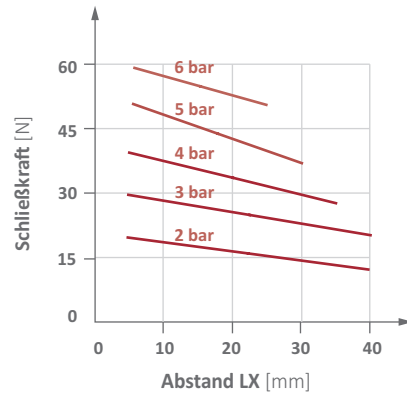


Diagramme

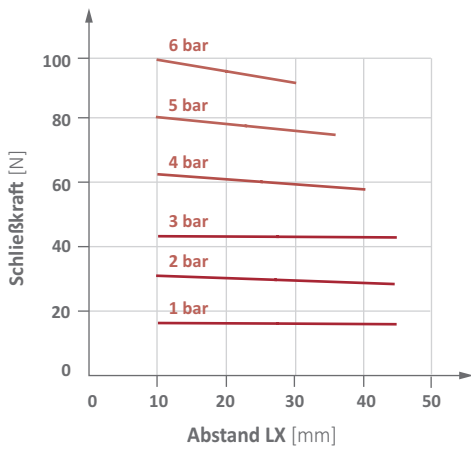
> Schließkraft bei Kolbendurchmesser 16 mm



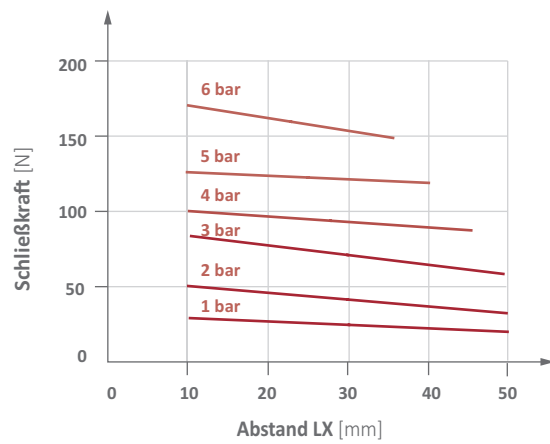
> Schließkraft bei Kolbendurchmesser 25 mm



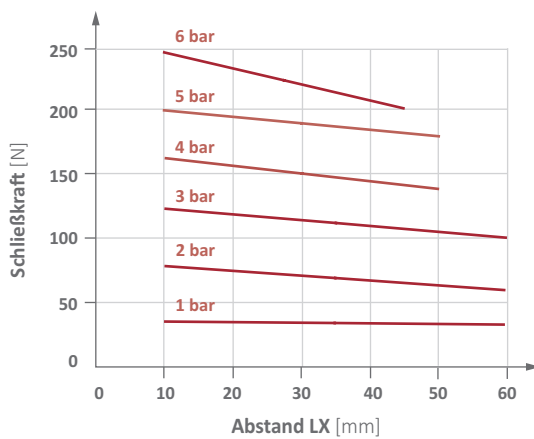
> Schließkraft bei Kolbendurchmesser 32 mm



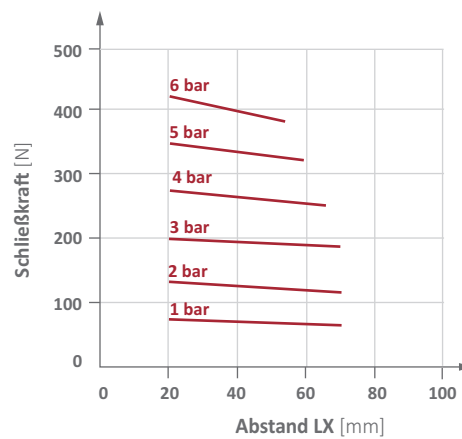
> Schließkraft bei Kolbendurchmesser 40 mm



> Schließkraft bei Kolbendurchmesser 50 mm



> Schließkraft bei Kolbendurchmesser 63 mm



* = LX Abstand zum Greifpunkt

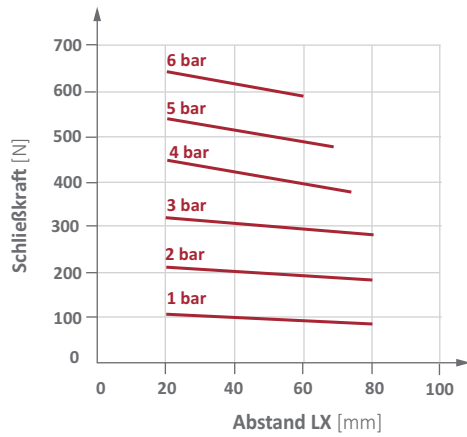


Greifer | 3-Finger-Greifer

3-Finger-Greifer

Diagramme

> Schließkraft bei Kolbendurchmesser 80 mm



* = LX Abstand zum Greifpunkt